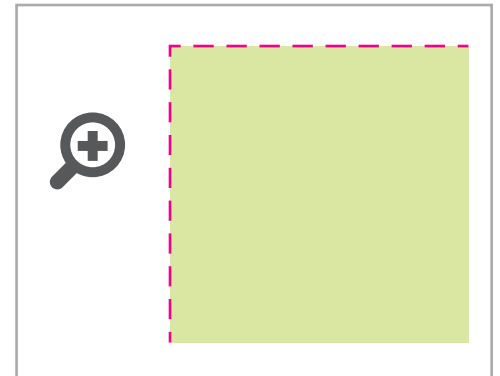
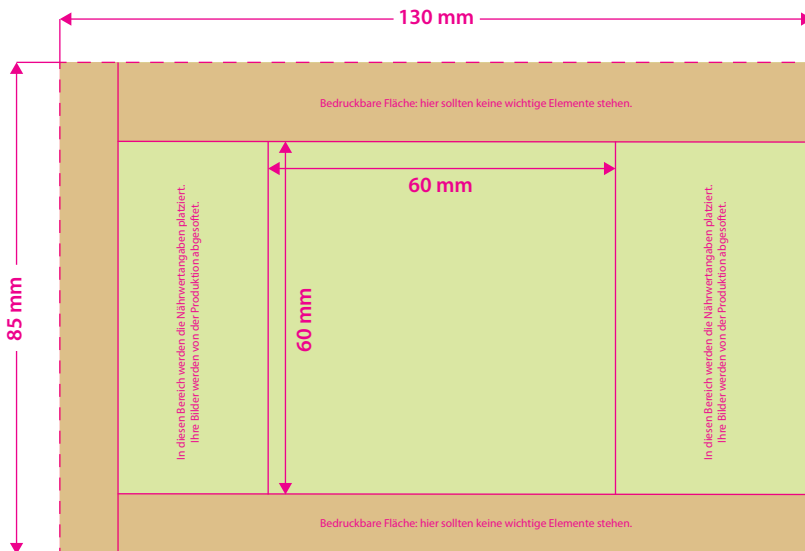


# Fruchtgummi Smileys

130 x 85 mm, 4/4-farbig



**Endformat: 130 x 85 mm**  
 In diesem Format legen Sie Ihre Druckdatei an.



**Druckbeispiel**

10 g

**SAHNE SCHOKOLADE**

golds & heids GmbH  
 Allmerringstraße 6, 71638 Lüringberg  
 mit Zitrusgeschmack

**Fruchtgummi mit 10% Fruchtstückchen aus Fruchtsaftkonzentrat**

Zusammen: Glukosesirup, Zucker, Gelatine, weißes Tobleronfondant, Silberpigmentierte Citronensäure, natürliche fruchtliche natürliche Aromastoffe, Vanillin, Zitrusaroma, Phosphorsäure, Apfelsäure, Citronensäure, Überzugsmittel, Carnaubawachs.

Milchwert pro 100 g

Energie	148 kJ / 349 kcal
Fett	< 0,5 g
Proteine	0,4 g
Kohlenhydrate	16,0 g
Eisweiß	1,2 g
Salz	0,13 g

Multicolor, farblos bis Farbe: 00/0000  
 0000000000

QR Code

Steuermarke: diese wird in der Produktion angebracht.

- Bitte beachten Sie:
- Während des Produktionsprozesses platzieren wir die gesetzlich vorgeschriebenen Angaben (Inhaltsstoffe, Herstellerangaben usw.) Diese sind unveränderlich und dürfen in Ihrer Druckdatei nicht enthalten sein.
  - Gold-, Silber- und Metallicfarben können nicht gedruckt werden; diese werden bestmöglichst simuliert.

## 5 Tipps zur fehlerfreien Gestaltung Ihrer Druckdaten

- |                             |   |
|-----------------------------|---|
| <b>Allgemein</b>            | Hintergrundbilder, Farben, Verläufe und Grafiken sollten unbedingt bis an den Rand des Datenformats angelegt werden, da produktionstechnisch kleinere Toleranzen beim Schneiden Ihres Druckproduktes auftreten können.                      |
| <b>Farbmodus</b>            | Der Farbmodus Ihrer Druckdaten muss <b>CMYK</b> sein, da sonst nach dem Druckvorgang ein (leicht) veränderter, optischer Gesamteindruck entstehen kann. (Daten im RGB-Farbmodus werden automatisch durch uns nach <b>CMYK</b> konvertiert.) |
| <b>Auflösung</b>            | Die Auflösung von Bildgrafiken sollte mindestens <b>300 dpi</b> betragen. Achten Sie darauf, dass Sie für Ihre Druckvorlagen immer hochauflösende Bilder verwenden, da Ihr Druckprodukt andernfalls (leicht) pixelig wirken kann.           |
| <b>Dateiformat</b>          | Speichern Sie Ihr Dokument im PDF-Format ab. Achten Sie darauf, Schriften einzubetten und (soweit als möglich) Transparenzen zu reduzieren.   |
| <b>Seiten(-reihenfolge)</b> | Senden Sie mehrseitige Dokumente chronologisch in korrekter Reihenfolge als eine einzige PDF-Datei oder benennen Sie Einzeldokumente entsprechend mit fortlaufenden Seitennummern.  |