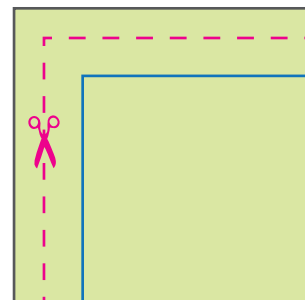
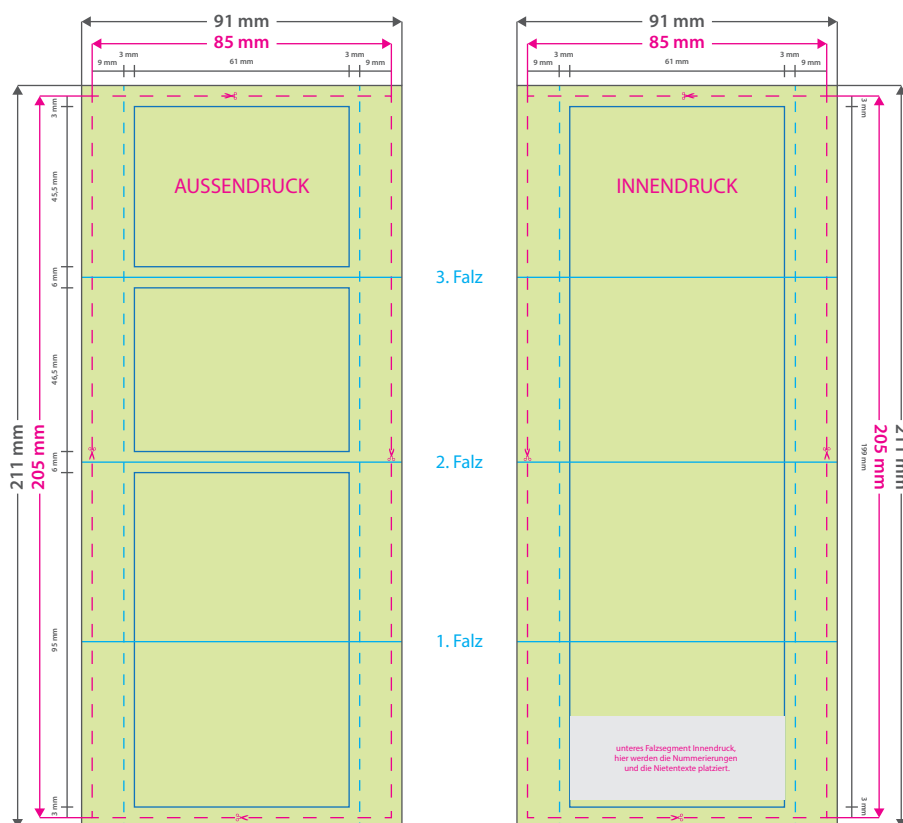




Brieflose

mit Aufreißperforation, 8,5 x 5,25 cm, 4/4-farbig

**Datenformat: 91 x 211 mm**

Das Format, in dem Ihre Druckdaten angelegt sein sollten. In diesem Format enthalten sind: **3 mm Beschnitt**.

Bitte legen Sie randabfallende Objekte bis zum Rand des Beschnitts an, um weiße Seitenränder zu vermeiden. Die Beschnitt zugabe wird während der Produktion von uns entfernt.

Endformat: 85 x 205 mm

Auf dieses Format werden Ihre Druckdaten zugeschnitten.

Sicherheitsabstand:

Dieser wird vom Endformat aus gemessen und verhindert unerwünschten Anschnitt Ihrer Texte und Informationen während der Produktion.

Falzlinie**Perforation****Hinweis zur Druckdatenerstellung:**

Im untersten Falzsegment des Innendrucks wird die fortlaufende Nummerierung ab 0001 sowie der tröstende Spruch der Nieten platziert.

Um die Lesbarkeit zu gewährleisten, wählen Sie bitte einen hellen Hintergrund. Der Nietentext wird vorproduziert; bitte nicht im Layout erstellen.

4 Tipps zur fehlerfreien Gestaltung Ihrer Druckdaten

Allgemein

Hintergrundbilder, Farben, Verläufe und Grafiken sollten unbedingt bis an den Rand des Datenformats angelegt werden, da produktionstechnisch kleinere Toleranzen beim Schneiden Ihres Druckproduktes auftreten können.

Farbmodus

Der Farbmodus Ihrer Druckdaten muss **CMYK** sein, da sonst nach dem Druckvorgang ein (leicht) veränderter, optischer Gesamteindruck entstehen kann. (Daten im RGB-Farbmodus werden automatisch durch uns nach **CMYK** konvertiert.)

Auflösung

Die Auflösung von Bildgrafiken sollte mindestens **300 dpi** betragen. Achten Sie darauf, dass Sie für Ihre Druckvorlagen immer hochauflösende Bilder verwenden, da Ihr Druckprodukt andernfalls (leicht) pixelig wirken kann.

Dateiformat

Speichern Sie Ihr Dokument im PDF-Format ab. Achten Sie darauf, Schriften einzubetten und (soweit als möglich) Transparenzen zu reduzieren.