

VORLAGE ZUR
GESTALTUNG EINES
FALTBLATTES
(Endformat 120 x 180 mm)
Format Ihres fertigen Druckproduktes

RÜCKSEITE

TITELSEITE

Datenformat: 246 x 186 mm

Das Format, in dem Ihre Druckdaten angelegt sein sollten. In diesem Format enthalten sind: **3 mm Beschnitt.**

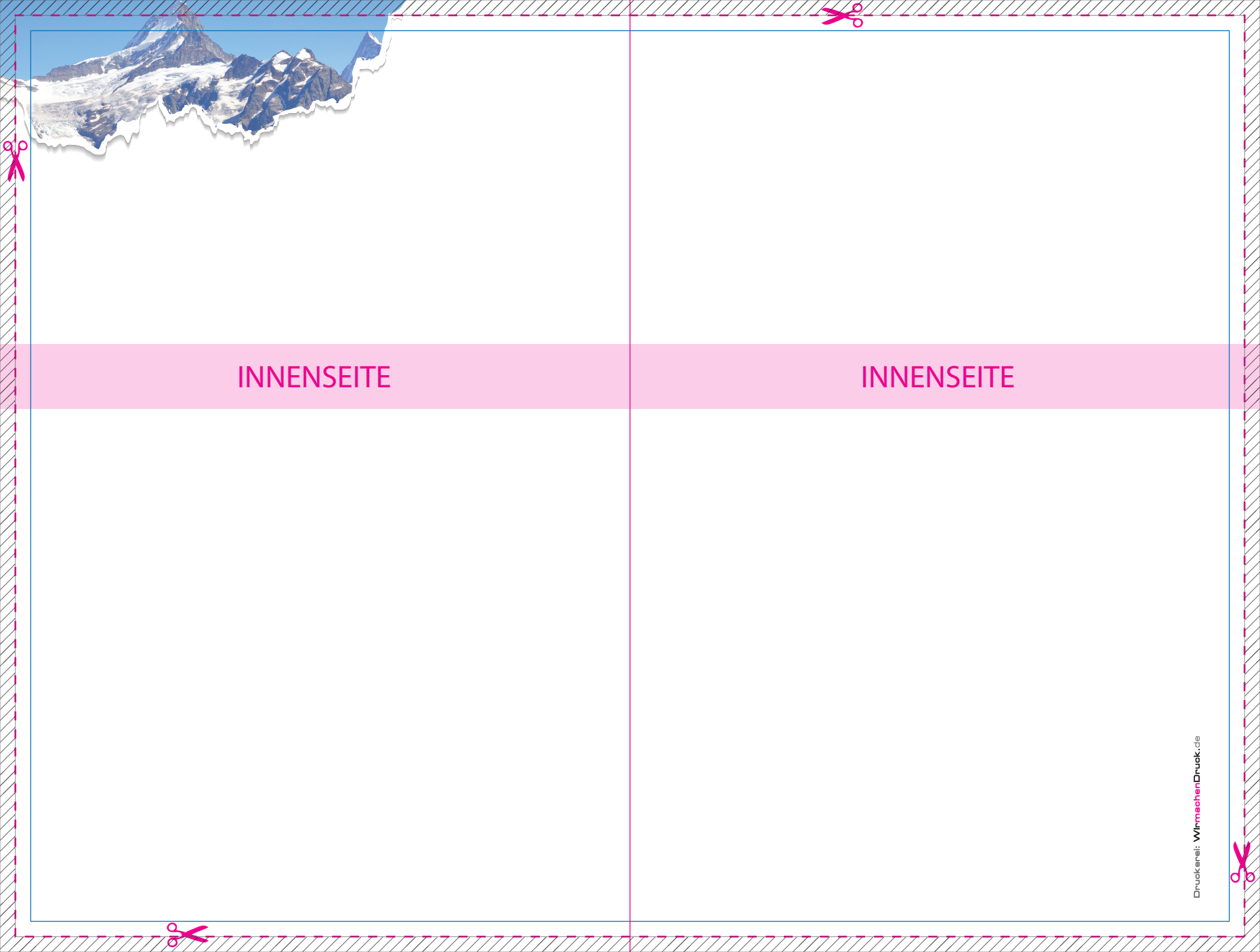
Dieser Beschnitt wird während der Produktion von uns entfernt.
Bitte legen Sie Hintergründe und randabfallende Objekte immer bis an den Rand Ihres Datenformats an, um weiße Seitenränder zu vermeiden.

Endformat: 240 x 180 mm

Gefalztes Endformat: 120 x 180 mm
In diesem Format erhalten Sie Ihr fertiges Druckprodukt.

Sicherheitsabstand: 6 mm (auf allen Seiten)

Dieser wird vom Datenformat aus gemessen und verhindert unerwünschten Anschnitt Ihrer Texte und Informationen während der Produktion.



INNENSEITE

INNENSEITE