

VORLAGE ZUR  
GESTALTUNG EINES  
FALTBLATTES  
(Endformat 297 x 210 mm)  
Format Ihres fertigen Druckproduktes

RÜCKSEITE

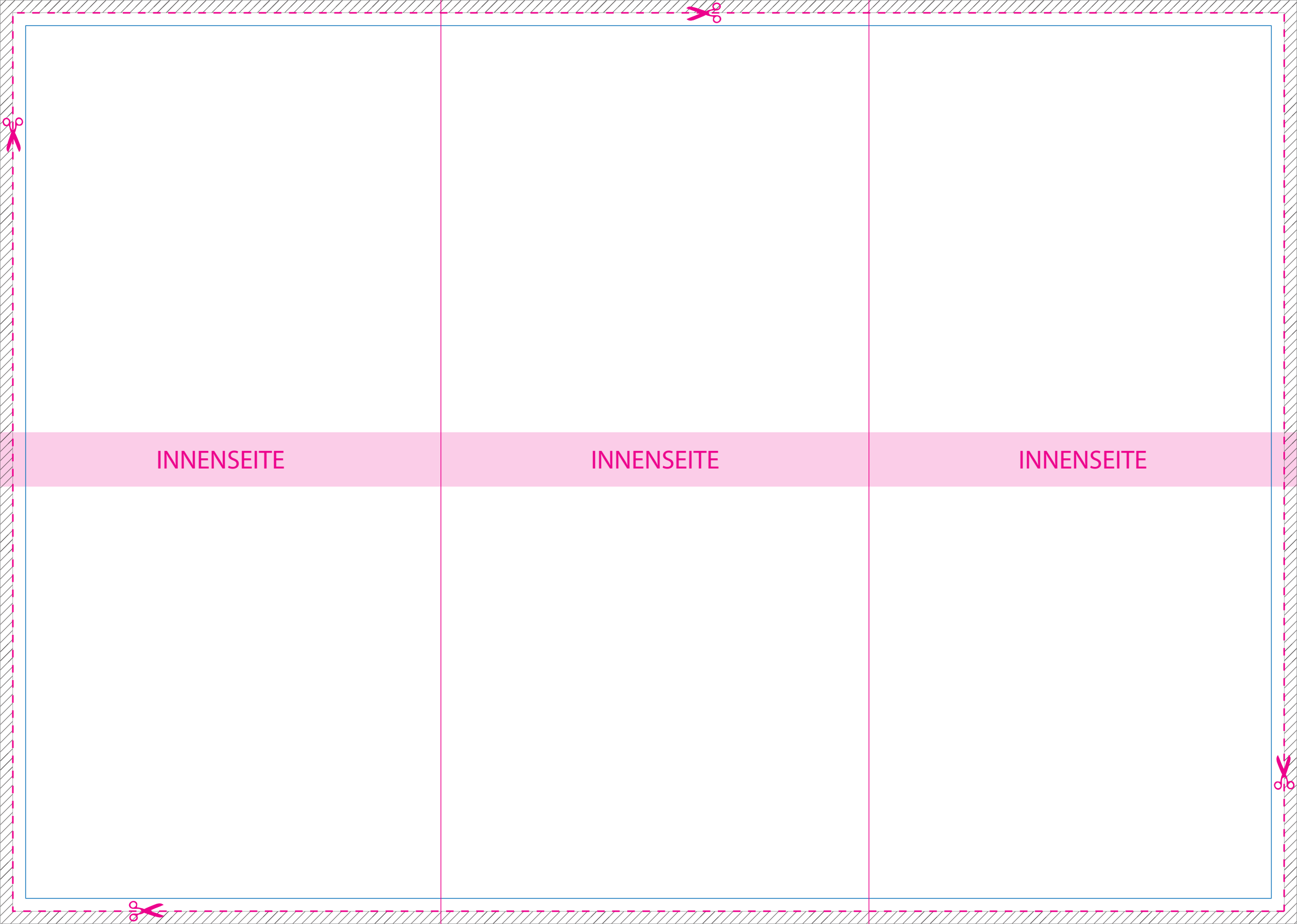
TITELSEITE

**Datenformat: 303 x 216 mm**  
Das Format, in dem Ihre Druckdaten angelegt sein sollten. In diesem Format enthalten sind: **3 mm Beschnitt.**

Dieser Beschnitt wird während der Produktion von uns entfernt.  
Bitte legen Sie Hintergründe und randabfallende Objekte immer bis an den Rand Ihres Datenformats an, um weiße Seitenränder zu vermeiden.

**Endformat: 297 x 210 mm**  
**Gefalztes Endformat: 100 x 210 mm**  
In diesem Format erhalten Sie Ihr fertiges Druckprodukt.

**Sicherheitsabstand: 6 mm** (auf allen Seiten)  
Dieser wird vom Datenformat aus gemessen und verhindert unerwünschten Anschnitt Ihrer Texte und Informationen während der Produktion.



INNENSEITE

INNENSEITE

INNENSEITE