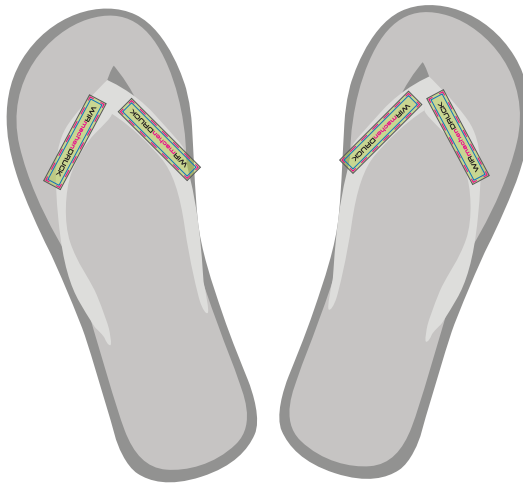
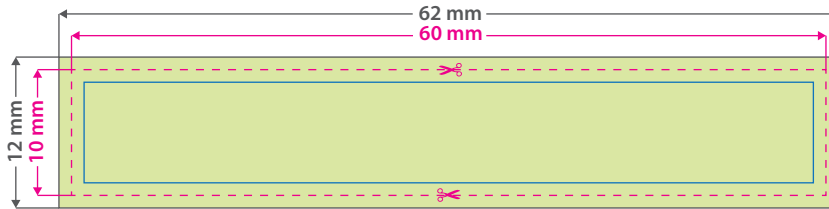




Flip-Flops mit Textiloberfläche

60 x 10 mm (Riemchen rechtes oder links)

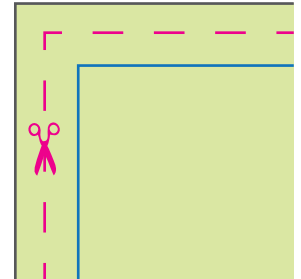


Hinweise zur Druckdatenerstellung: Digitaltransferdruck (direct to foil)

- Die Druckdaten müssen im CMYK-Farbmodus angelegt werden.
- TIFFs oder PDFs bitte mit Transparenzen anliefern, alle weißen Grafikelemente werden weiß gedruckt.
- Unbedruckte Bereiche bitte unbedingt transparent anlegen.
- Farbige Elemente werden weiß hinterdruckt.
- Mindeststrichstärke: 1 pt. bzw. 0,35 mm (positiv) / 2 pt. bzw. 0,7 mm (negativ)
- empfohlene Mindestschriftgröße: 10 pt. bzw. 3,53 mm (Kleinbuchstabenhöhe positiv) / 12 pt. bzw. 4,24 mm (Kleinbuchstabenhöhe negativ)
- Verwenden Sie am besten serifenlose Schriften (z. B. Arial), vor allem bei kleinen Schriftgrößen.
- Alle Schriften müssen eingebettet oder in Pfade umgewandelt sein.

Hinweis zur Druckausführung: Bei dieser Druckvariante wird das Logo bzw. der Schriftzug in umgekehrter Ausrichtung (auf dem Kopf stehend) dargestellt. Dies ist produktionstechnisch bedingt und entspricht der vorgesehenen Anordnung. Bitte berücksichtigen Sie dies bei Ihrer Gestaltung.

Bitte beachten Sie, alle nicht benötigten Seiten aus der Druckvorlage zu entfernen und kennzeichnen Sie die Druckdateien (pdf) durch eine genaue Angabe der gewünschten Druckposition wie folgt: Recher_Slipper_rechtes_band.pdf



Datenformat: 62 x 12 mm

Das Format, in dem Ihre Druckdaten angelegt sein sollten. In diesem Format enthalten sind: **1 mm Beschnitt.**

Bitte legen Sie randabfallende Objekte bis zum Rand des Beschnitts an, um weiße Seitenränder zu vermeiden. Die Beschnittzugabe wird während der Produktion von uns entfernt.

Endformat: 60 x 10 mm

Auf dieses Format werden Ihre Druckdaten zugeschnitten.

Sicherheitsabstand: 1 mm (auf allen Seiten)

Dieser wird vom Endformat aus gemessen und verhindert unerwünschten Anschnitt Ihrer Texte und Informationen während der Produktion.

3 Tipps zur fehlerfreien Gestaltung Ihrer Druckdaten

Farbmodus

Ihre Druckdaten müssen im Farbmodus **CMYK** angelegt sein, da sonst nach dem Druckvorgang ein (leicht) veränderter optischer Gesamteindruck entstehen kann. Wir konvertieren Daten im RGB-Farbmodus automatisch in den **CMYK**-Farbmodus.

Auflösung

Die Auflösung von Bildgrafiken sollte mindestens **300 dpi** betragen. Achten Sie darauf, dass Sie für Ihre Druckvorlagen immer hochauflösende Bilder verwenden. Andernfalls kann Ihr Druckprodukt (leicht) pixelig erscheinen.

Dateiformat

Speichern Sie Ihr Dokument im PDF-Format ab. Achten Sie darauf, Schriften einzubetten und (soweit möglich) Transparenzen zu reduzieren.