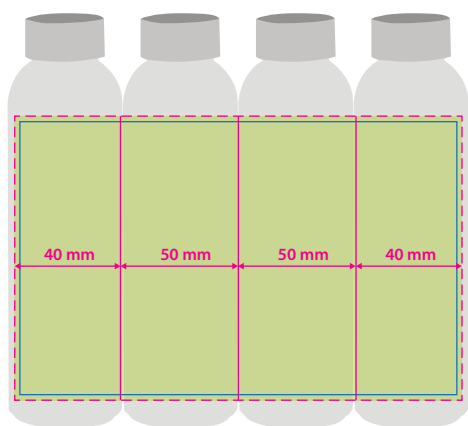
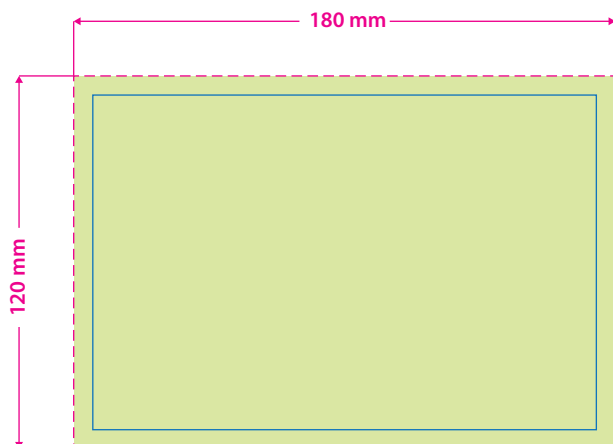




## Glasflasche mit Edelstahlverschluss, 500 ml



**Endformat: 180 x 120 mm**  
Das Format, in dem Ihre Druckdaten angelegt sein sollten

**Sicherheitsabstand: 3 mm**  
Dieser wird vom Endformat aus gemessen und verhindert unerwünschten Anschnitt Ihrer Texte und Informationen während der Produktion.

### Hinweise zur Druckdatenerstellung: Siebdruck

- Druck erfolgt in Pantone C (Solid Coated).
- Volltonfarben müssen mit 100% Farbauftrag angelegt sein.
- Ausschließlich Vektorgrafiken möglich (keine Bilder/Fotos).
- Das Überdrucken einzelner Elemente führt zu einer Fehlbelichtung.
- Farbraster, Rastergrafiken, Halbtonwerte oder Transparenzen können nicht wiedergegeben werden.
- Mindestschriftgröße beträgt 20 pt, möglichst keine Serifenschriften verwenden, besser z. B. Arial usw.
- Mindestlinienstärke positiv Linien 1 pt.
- Mindestlinienstärke negativ Linien 2 pt.
- Alle Schriften müssen in Pfade umgewandelt sein.

Taschenfarben können den Farbton der Druckfarbe beeinflussen, dies kann zu geringen Farbdifferenzen führen. Produktionsbedingt können Textmaße eine Toleranz von +/- 5% aufweisen. Für mögliche fehlerhafte Druckergebnisse auf Grund anderer Druckdaten übernehmen wir keine Haftung.

## 3 Tipps zur fehlerfreien Gestaltung Ihrer Druckdaten

### Farbmodus

Verwenden Sie ausschließlich **Volltonfarben** (Pantone C) keine CMYK, HKS K, RGB- , oder LAB Modus.

### Auflösung

Die Auflösung von Bildgrafiken sollte mindestens **300 dpi** betragen. Achten Sie darauf, dass Sie für Ihre Druckvorlagen immer hochauflösende Bilder verwenden, da Ihr Druckprodukt andernfalls (leicht) pixelig wirken kann.

### Dateiformat

Speichern Sie Ihr Dokument im PDF-Format ab. Achten Sie darauf, Schriften einzubetten und (soweit als möglich) Transparenzen zu reduzieren.