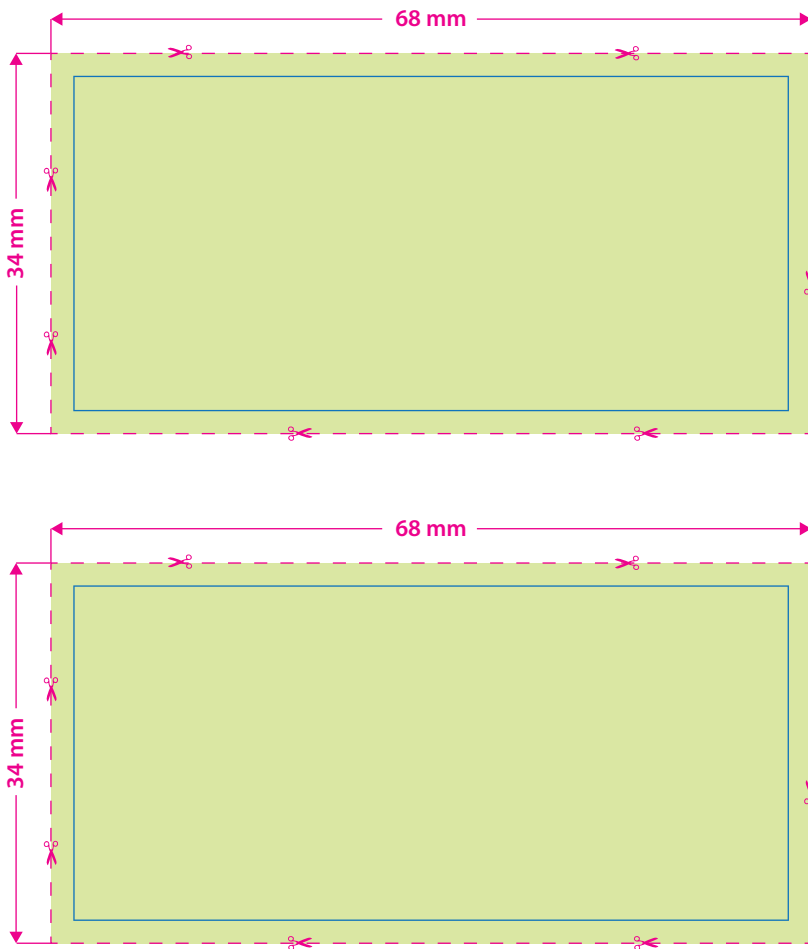
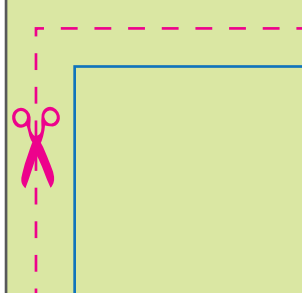




**Haftnotiz**  
haftquader, 340 Blatt, 2 Motive





**Datenformat: 68 x 34 mm**  
Das Format, in dem Ihre Druckdaten angelegt sein sollten.

**Endformat offen: 68 x 34 mm**  
Auf dieses Format werden Ihre Druckdaten zugeschnitten.

**Sicherheitsabstand: 2 mm** (auf allen Seiten)  
Dieser wird vom Datenformat aus gemessen und verhindert unerwünschten Anschnitt Ihrer Texte und Informationen während der Produktion.

- Hinweise zur Druckdatenerstellung:**
- Bitte verwenden Sie maximal 4 Volltonfarben (Pantone-, HKS-Farben oder einzelne Farbauszüge aus CMYK z. B. 100 % Cyan) CMYK Mischfarben sind nicht möglich.
  - einzelne Farben dürfen sich nicht überlappen, stellen Sie darunterliegende Grafikelemente auf aussparen, um Farbfehler zu vermeiden.
  - legen Sie in Ihrer Druckdatei ausschließlich Vektoren/Pfade an, Pixeldaten/Fotos sind nicht möglich.

**5 Tipps zur fehlerfreien Gestaltung Ihrer Druckdaten**

<b>Allgemein</b>	Hintergrundbilder, Farben, Verläufe und Grafiken sollten unbedingt bis an den Rand des Datenformats angelegt werden, da produktionstechnisch kleinere Toleranzen beim Schneiden Ihres Druckproduktes auftreten können.
<b>Farbmodus</b>	Der Farbmodus Ihrer Druckdaten muss <b>CMYK</b> sein, da sonst nach dem Druckvorgang ein (leicht) veränderter, optischer Gesamteindruck entstehen kann. (Daten im RGB-Farbmodus werden automatisch durch uns nach <b>CMYK</b> konvertiert.)
<b>Auflösung</b>	Die Auflösung von Bildgrafiken sollte mindestens <b>300 dpi</b> betragen. Achten Sie darauf, dass Sie für Ihre Druckvorlagen immer hochauflösende Bilder verwenden, da Ihr Druckprodukt andernfalls (leicht) pixelig wirken kann.
<b>Dateiformat</b>	Speichern Sie Ihr Dokument im PDF-Format ab. Achten Sie darauf, Schriften einzubetten und (soweit als möglich) Transparenzen zu reduzieren.
<b>Seiten(-reihenfolge)</b>	Senden Sie mehrseitige Dokumente chronologisch in korrekter Reihenfolge als eine einzige PDF-Datei oder benennen Sie Einzeldokumente entsprechend mit fortlaufenden Seitennummern.