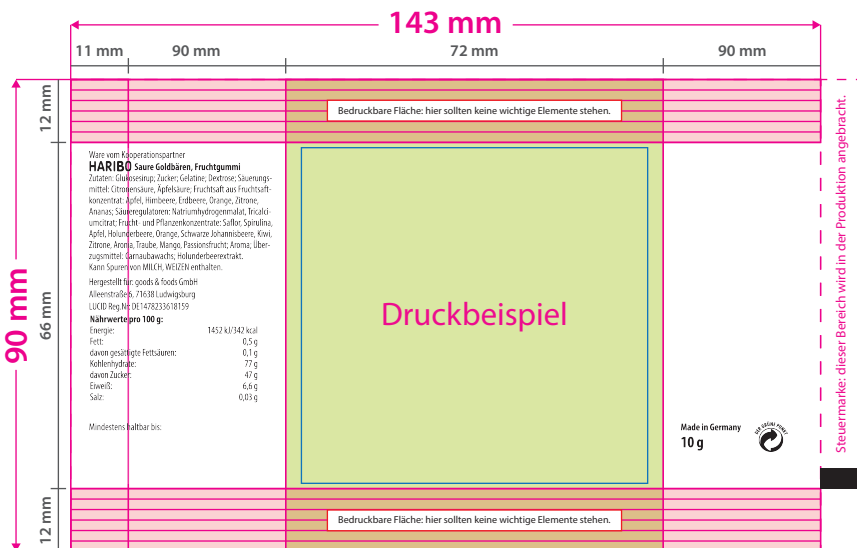


Endformat: 72 x 90 mm

Das Format, in dem Ihre Druckdaten angelegt sein sollten.

Sicherheitsabstand:

Dieser verhindert unerwünschten Anschnitt Ihrer Texte und Informationen während der Produktion.



Waren aus Kooperationssachver.
HARIBO Saure-Goldbären, Fruchtgummi
Zusatz: Gelierstärke, Zucker, Gelatine, Dextrose, Säuerungsmittel: Citronensäure, Äpfelsäure, Fruchtalkali aus Fruchtsaftkonzentrat, Äpfel, Himbeere, Erdbeere, Orange, Zitrus, Ananas, Säureregulatoren: Natriumhydrogencitrat, Tricalciumphosphat, Frucht- und Pflanzenkonzentrate: Saffor, Spirulina, Äpfel, Himbeere, Orange, Schwarze Johannisbeere, Kiwi, Zitrone, Ananas, Traube, Mango, Fruchtschicht, Aroma, Überzugsmittel: Caroubawachs, Holunderbeerenextrakt.
Kein Süßholzwurzel, Weizen enthalten.
Hergestellt in: good&food GmbH
Alteisenstraße 2, 39108 Ludwigsburg
LUIGI Reg.Nr.: DE 1478235618159
Nährwertpro 100 g:
Energie: 1457 kJ/342 kcal
Fett: 0,5 g
davon gesättigte Fettsäuren: 0,1 g
Kohlenhydrate: 77 g
davon Zucker: 49 g
Eiweiß: 6,6 g
Salz: 0,03 g
Mindesthaltbar bis:

Made in Germany
10g

Bitte beachten Sie:

- Während des Produktionsprozesses platzieren wir die gesetzlich vorgeschriebenen Angaben (Inhaltsstoffe, Herstellerangaben usw.) Diese sind unveränderlich und dürfen in Ihrer Druckdatei nicht enthalten sein. Dahinterliegende Gestaltung wird von uns abgesoftet.
- Gold-, Silber- und Metallicfarben können nicht gedruckt werden; diese werden bestmöglichst simuliert.

5 Tipps zur fehlerfreien Gestaltung Ihrer Druckdaten

- Allgemein** Hintergrundbilder, Farben, Verläufe und Grafiken sollten unbedingt bis an den Rand des Datenformats angelegt werden, da produktionstechnisch kleinere Toleranzen beim Schneiden Ihres Druckproduktes auftreten können.
- Farbmodus** Der Farbmodus Ihrer Druckdaten muss **CMYK** sein, da sonst nach dem Druckvorgang ein (leicht) veränderter, optischer Gesamteindruck entstehen kann. (Daten im RGB-Farbmodus werden automatisch durch uns nach **CMYK** konvertiert.)
- Auflösung** Die Auflösung von Bildgrafiken sollte mindestens **300 dpi** betragen. Achten Sie darauf, dass Sie für Ihre Druckvorlagen immer hochauflösende Bilder verwenden, da Ihr Druckprodukt andernfalls (leicht) pixelig wirken kann.
- Dateiformat** Speichern Sie Ihr Dokument im PDF-Format ab. Achten Sie darauf, Schriften einzubetten und (soweit als möglich) Transparenzen zu reduzieren.
- Seiten(-reihenfolge)** Senden Sie mehrseitige Dokumente chronologisch in korrekter Reihenfolge als eine einzige PDF-Datei oder benennen Sie Einzeldokumente entsprechend mit fortlaufenden Seitennummern.