

Datenformat: 426 x 111 mm

Das Format, in dem Ihre Druckdaten angelegt sein sollten. In diesem Format enthalten sind: **3 mm Beschnitt**.

Bitte legen Sie randabfallende Objekte bis zum Rand des Beschnitts an, um weiße Seitenränder zu vermeiden. Die Beschnittzugabe wird während der Produktion von uns entfernt.

Endformat: 420 x 105 mm

Gefalztes Endformat: 210 x 105 mm

Auf dieses Format werden Ihre Druckdaten zugeschnitten.

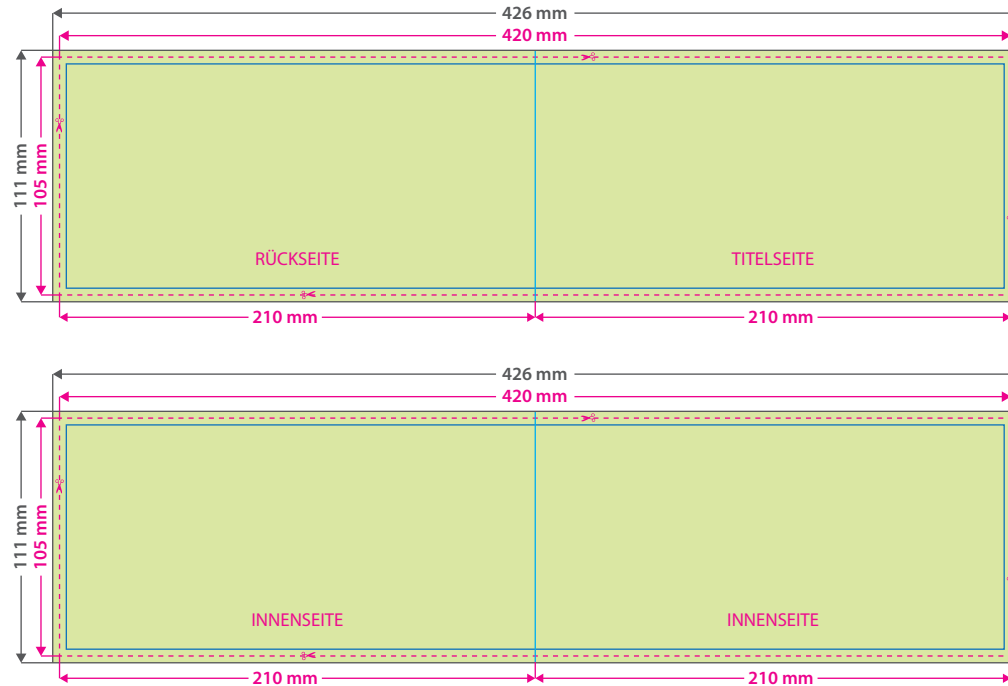
Sicherheitsabstand: 3 mm

(auf allen Seiten)

Dieser wird vom Endformat aus gemessen und verhindert unerwünschten Anschnitt Ihrer Texte und Informationen während der Produktion.

Falzlinien

Hier befinden sich die Falzpositionen in Ihrem Produkt.



Tipps zur fehlerfreien Gestaltung Ihrer Druckdaten

Hinweise

Hintergrundbilder, Farben, Verläufe und Grafiken sollten unbedingt bis an den Rand des Datenformats angelegt werden, da produktionstechnisch kleinere Toleranzen beim Schneiden Ihres Druckproduktes auftreten können. Auf Nut- und Falzlinien sollten Sie die Sonderfarbe ca. 2 mm in der Breite aussparen, da die Sonderfarbe hier sonst aufplatzen kann oder das Faltblatt sich nicht sauber falzen lässt. Linien sollten mit einer Stärke von mind. 0,35 mm (1 pt) angelegt sein. Die Flächen müssen voll deckend sein – keine Raster! – und eine Linienstärke von mindestens 1 Punkt haben.

Um die in der Druckvorstufe gebräuchliche Pantone-Farben anlegen zu können, benötigen Sie ein geeignetes Grafikprogramm. In einem solchen Programm wird eine Sonderfarbe oft als „Volltonfarbe“ oder „Schmuckfarbe“ ausgewiesen.

Farbmodus

Der Farbmodus Ihrer Druckdaten muss CMYK sein, da sonst nach dem Druckvorgang ein (leicht) veränderter, optischer Gesamteindruck entstehen kann. (Daten im RGB-Farbmodus werden automatisch durch uns nach CMYK konvertiert.)

Farbname

Um die in der Druckvorstufe gebräuchliche Pantone-Farben anlegen zu können, benötigen Sie ein geeignetes Grafikprogramm. In einem solchen Programm wird eine Sonderfarbe oft als „Vollton“ oder „Globale Farbe“ ausgewiesen. Für die Volltonfarbe **Gold** verwenden Sie bitte **Pantone 871 C**, für **Silber Pantone 877 C**.

Auflösung

Die Auflösung von Bildgrafiken sollte mindestens **300 dpi** betragen. Achten Sie darauf, dass Sie für Ihre Druckvorlagen immer hochauflösende Bilder verwenden, da Ihr Druckprodukt andernfalls (leicht) pixelig wirken kann.

Dateiformat

Speichern Sie Ihr Dokument im PDF-Format ab. Achten Sie darauf, Schriften einzubetten und (soweit als möglich) Transparenzen zu reduzieren.

Seiten(-reihenfolge)

Senden Sie mehrseitige Dokumente chronologisch in korrekter Reihenfolge als eine einzige PDF-Datei oder benennen Sie Einzeldokumente entsprechend mit fortlaufenden Seitennummern.