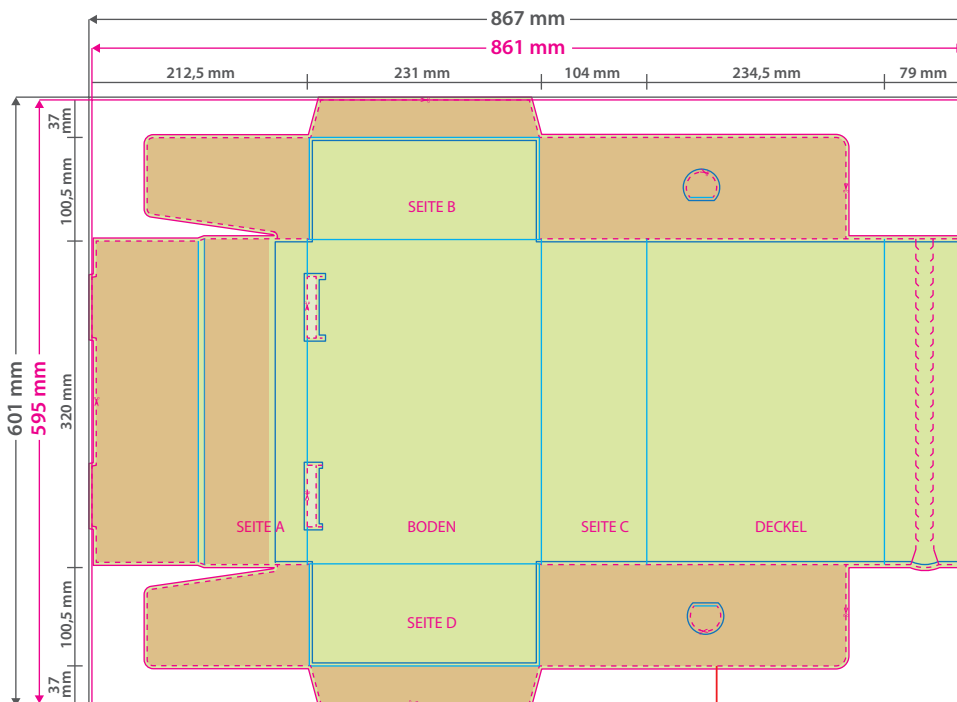




Klappdeckelkartons

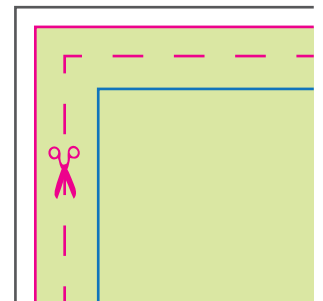
mit Abreiblasche, 32 x 22 x 10 cm, 4/0-farbig



Bitte achten Sie darauf, dass die blau markierten Klebeflchen und rot markierten Bereiche im gefalteten Zustand nicht zu sehen sind.

Aufgrund der Komplexitt empfehlen wir Ihnen die "Druckvorlage (zur freien Verwendung)" als Schablone zu nutzen. Bevor Sie uns Ihre Datei zusenden, muss diese Schablone jedoch wieder entfernt werden.

Bitte verwenden Sie fr positive Schriftstrken mindestens 9 pt (ca. 3,17 mm) und bei negativen Schriftstrken mindestens 13 pt (ca. 4,59 mm).



Datenformat: 867 x 601 mm

Das Format, in dem Ihre Druckdaten angelegt sein sollten. In diesem Format enthalten sind: **3 mm Beschnitt.**

Bitte legen Sie randabfallende Objekte bis zum Rand des Beschnitts an, um weie Seitenrnder zu vermeiden. Die Beschnittzugabe wird whrend der Produktion von uns entfernt.

Endformat: 861 x 595 mm

Auf dieses Format werden Ihre Druckdaten zugeschnitten.

Sicherheitsabstand: 3 mm

(auf allen Seiten)

Dieser wird vom Endformat aus gemessen und verhindert unerwnschten Anschnitt Ihrer Texte und Informationen whrend der Produktion.

Falzlinien

Hier befinden sich die Falzpositionen in Ihrem Produkt

5 Tipps zur fehlerfreien Gestaltung Ihrer Druckdaten

Allgemein

Hintergrundbilder, Farben, Verlufe und Grafiken sollten unbedingt bis an den Rand des Datenformats angelegt werden, da produktionstechnisch kleinere Toleranzen beim Schneiden Ihres Druckproduktes auftreten knnen.

Farbmodus

Der Farbmodus Ihrer Druckdaten muss **CMYK** sein, da sonst nach dem Druckvorgang ein (leicht) vernderter, optischer Gesamteindruck entstehen kann. (Daten im RGB-Farbmodus werden automatisch durch uns nach **CMYK** konvertiert.)

Auflsung

Die Auflsung von Bildgrafiken sollte mindestens **300 dpi** betragen. Achten Sie darauf, dass Sie fr Ihre Druckvorlagen immer hochauflsende Bilder verwenden, da Ihr Druckprodukt andernfalls (leicht) pixelig wirken kann.

Dateiformat

Speichern Sie Ihr Dokument im PDF-Format ab. Achten Sie darauf, Schriften einzubetten und (soweit als mglich) Transparenzen zu reduzieren.

Seiten(-reihenfolge)

Legen Sie die Einzelseiten in der angegebenen Reihenfolge als Druckbogen fr Auen- und Innenseiten an.