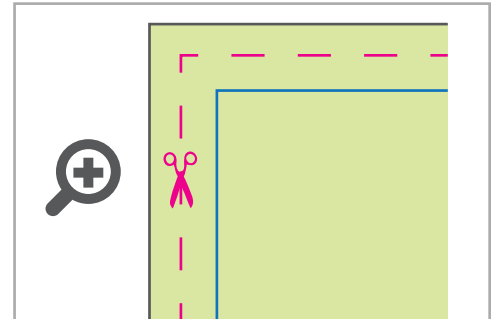
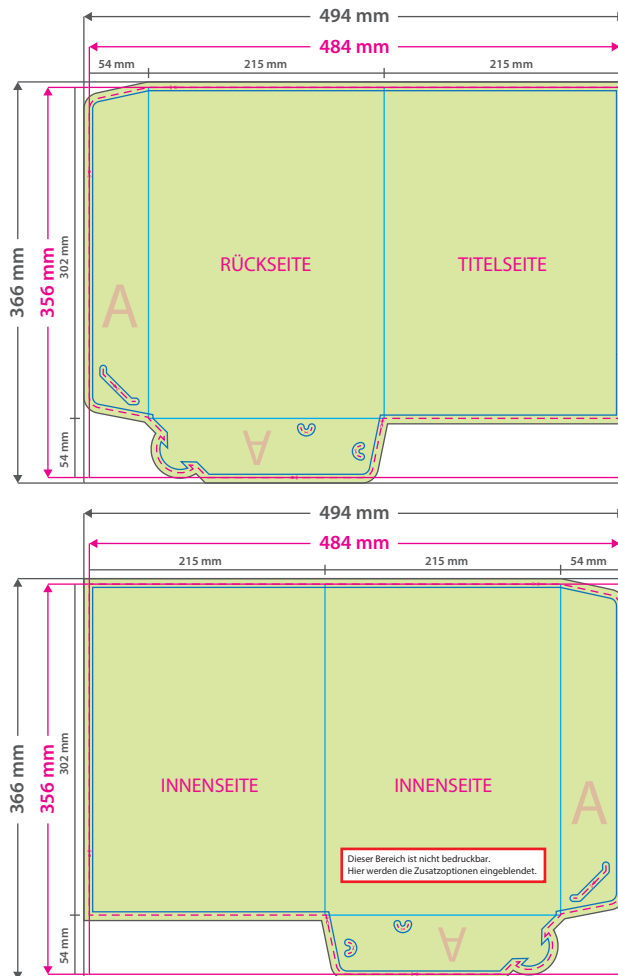


Mappe für DIN A4, 2-teilig mit 2 Laschen  
4/0 farbig (Außenseite bedruckt) mit Veredelung, 1 mm Füllhöhe



Sie sparen, wir drucken!



### Datenformat: 494 x 366 mm

Das Format, in dem Ihre Druckdaten angelegt sein sollten. In diesem Format enthalten sind: **5 mm Beschnitt**.

Bitte legen Sie randabfallende Objekte bis zum Rand des Beschnitts an, um weiße Seitenränder zu vermeiden. Die Beschnittzugabe wird während der Produktion von uns entfernt.

### Endformat: 484 x 356 mm

#### Gefalztes Endformat: 215 x 302 mm

Auf dieses Format werden Ihre Druckdaten zugeschnitten.

### Sicherheitsabstand: 3 mm

(auf allen Seiten)

Dieser wird vom Endformat aus gemessen und verhindert unerwünschten Anschnitt Ihrer Texte und Informationen während der Produktion.

### Falzlinien

Hier befinden sich die Falzpositionen in Ihrem Produkt.

#### Hinweise zur Druckdatenerstellung:

- Sie können die Druckvorlage als eine Art Schablone nutzen. Platzieren Sie dafür die PDF-Datei in Ihrem Dokument und beginnen Sie mit der Gestaltung. Im letzten Schritt entfernen Sie die Druckvorlage wieder, damit diese nicht mitgedruckt wird.
- Die Positionen der optionalen Elemente, finden Sie in der Druckvorlage. Die Ebenen können nach Bedarf ein- und ausgeblendet werden.

#### Hinweise zu Veredelungen:

- Bitte legen sie alle Veredelungen als Volltonfarbe (eingefärbt in 100% Magenta) an. Alle Flächen müssen auf Überdrucken stehen und voll deckend sein (100% Tonwert, keine Raster). Benennen Sie die Volltonfarbe wie folgt:

Volltonfarbe für Heißfolienprägung: **praegung**  
Mindestgröße für Objekte/Linien: 0,3 mm (0,8 pt)  
Mindestgröße Aussparungen: 0,56 mm (1,5 pt)  
Aussparung zwischen Heißfolie und Falz/Rille: 2 mm

Volltonfarbe für partiellen UV-Lack: **lack**  
Mindestgröße für Objekte/Linien: 0,38 mm (1,0 pt)  
Mindestgröße Aussparungen: 0,56 mm (1,5 pt)  
Aussparung zwischen Lack und Falz/Rille: 1,5 mm

Volltonfarbe für Blindprägung: **praegung**  
Mindestgröße für Objekte: 0,56 mm (1,5 pt)  
Mindestgröße Aussparungen: 0,56 mm (1,5 pt)  
Aussparung zwischen Prägung und Falz/Rille: 2 mm

## 4 Tipps zur fehlerfreien Gestaltung Ihrer Druckdaten

### Allgemein

Hintergrundbilder, Farben, Verläufe und Grafiken sollten unbedingt bis an den Rand des Datenformats angelegt werden, da produktionstechnisch kleinere Toleranzen beim Schneiden Ihres Druckproduktes auftreten können.

### Farbmodus

Der Farbmodus Ihrer Druckdaten muss **CMYK** sein, da sonst nach dem Druckvorgang ein (leicht) veränderter, optischer Gesamteindruck entstehen kann. (Daten im RGB-Farbmodus werden automatisch durch uns nach **CMYK** konvertiert.)

### Auflösung

Die Auflösung von Bildgrafiken sollte mindestens **300 dpi** betragen. Achten Sie darauf, dass Sie für Ihre Druckvorlagen immer hochauflösende Bilder verwenden, da Ihr Druckprodukt andernfalls (leicht) pixelig wirken kann.

### Dateiformat

Speichern Sie Ihr Dokument im PDF-Format ab. Achten Sie darauf, Schriften einzubetten und (soweit als möglich) Transparenzen zu reduzieren.