

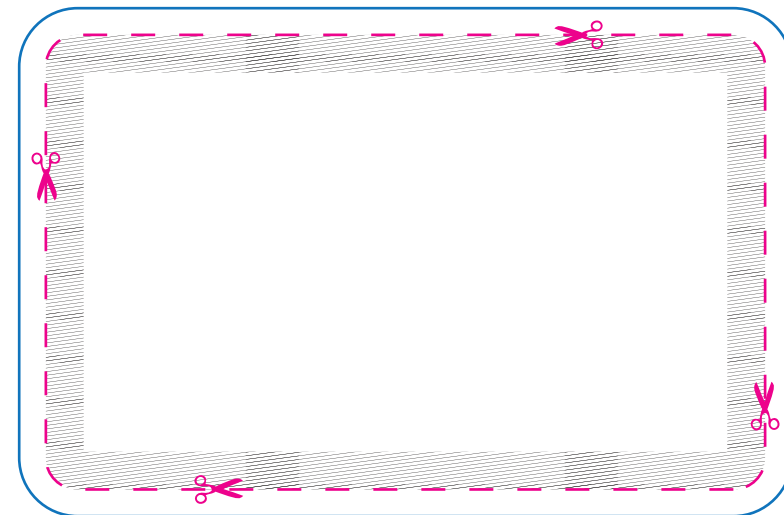
Datenformat : 450 x 317 mm
Das Format, in dem Ihre Druckdaten angelegt sein sollten. In diesem Format enthalten sind:
5 mm Beschnitt.

Dieser Beschnitt wird während der Produktion von uns entfernt.
Bitte legen Sie Hintergründe und randabfallende Objekte immer bis an den Rand Ihres Datenformats an, um weiße Seitenränder zu vermeiden.

Endformat: 440 x 307 mm
Gefalztes Endformat: 220 x 307 mm
In diesem Format erhalten Sie Ihr fertiges Druckprodukt.

Sicherheitsabstand: 3 mm (auf allen Seiten)
Dieser wird vom Endformat aus gemessen und verhindert unerwünschten Anschnitt Ihrer Texte und Informationen während der Produktion.

Sie können die Druckvorlage als eine Art Schablone nutzen. Platzieren Sie dafür die PDF-Datei in Ihrem Dokument und beginnen Sie mit der Gestaltung. Im letzten Schritt entfernen Sie die Druckvorlage wieder aus Ihrem Dokument, damit diese nicht mitgedruckt wird.

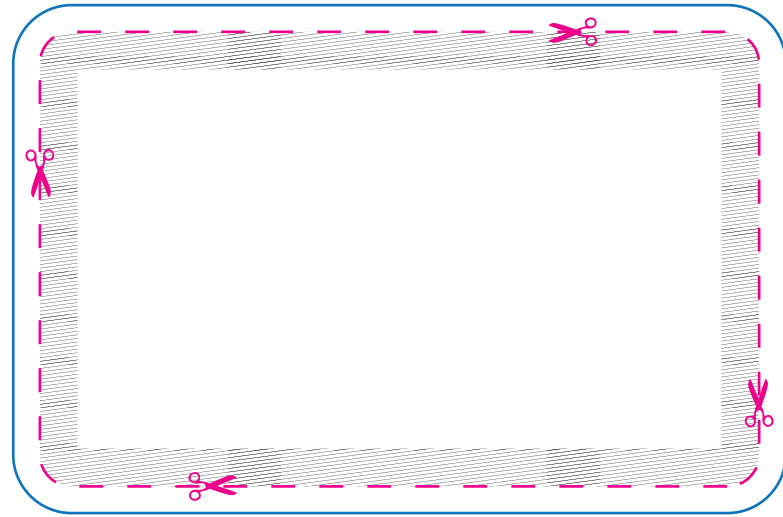


**VORLAGE ZUR
GESTALTUNG EINER
MAPPE FÜR DIN A4, MIT FENSTERSTANZUNG**
4/0-farbig (Außenseite bedruckt), 1 mm Füllhöhe

RÜCKSEITE

TITELSEITE

Gummiband (320 mm lang)



Abhefvorrichtung (150 x 20 mm)

Magnetpunkte (6 x 6 mm)



CD-Tasche (126 x 125 mm)



Visitenkartentasche (95 x 60 mm)

Visitenkartentasche (95 x 60 mm)

Dieser Bereich ist nicht bedruckbar.
Hier werden die Zusatzoptionen eingeblendet.

INNENSEITE

INNENSEITE

Gummiband (320 mm lang)



Magnetpunkte (6 x 6 mm)



Dreieckstasche (100 x 100 mm)

