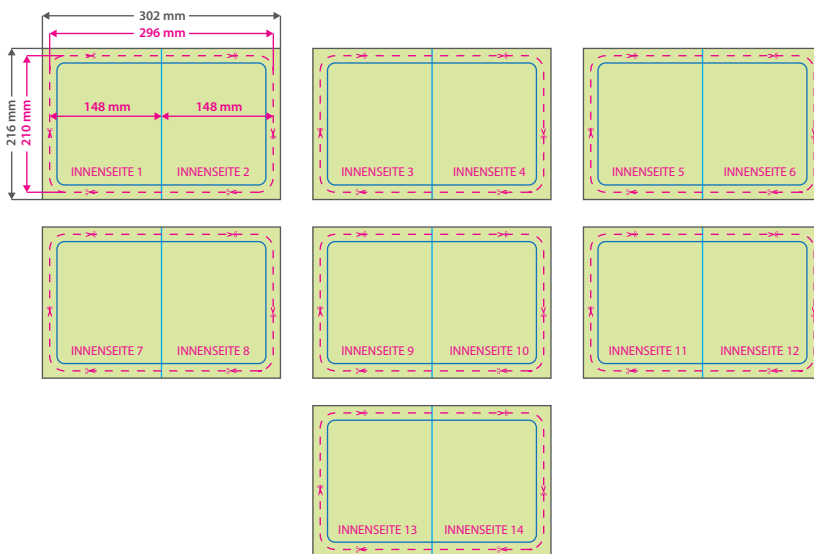
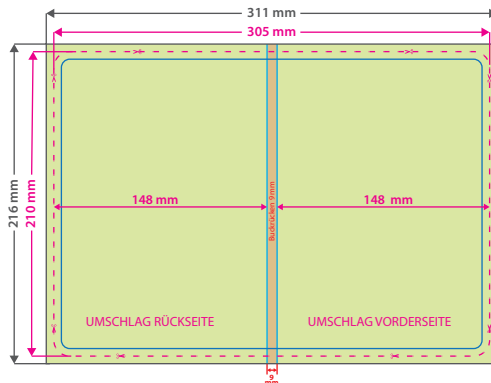


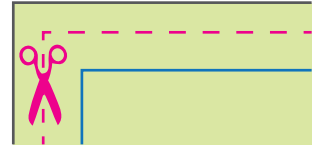


**Pappbilderbuch**  
DIN A5 hoch, 16 Seiten, 4/4-farbig



**Hinweise zur Druckdatenerstellung:**

- Bitte legen Sie in Ihrer Druckdatei den Umschlag als Doppelseite inkl. Buchrücken an und benennen Sie Ihre Druckdatei für den Umschlag mit **Umschlag.pdf** und die Innenseiten als Doppelseiten und benennen Sie Ihre Druckdatei für den Inhalt als **Inhalt.pdf**.
- Auf Wunsch runden wir die Ecken im Radius von 9 mm ab.



**Datenformat**

**Umschlag: 311 x 216 mm**

**Innenseiten: 302 x 216 mm**

Das Format, in dem Ihre Druckdaten angelegt sein sollten. In diesem Format enthalten sind: **3 mm Beschnitt.**

Dieser Beschnitt wird während der Produktion von uns entfernt. Bitte legen Sie Hintergründe und randabfallende Objekte immer bis an den Rand Ihres Datenformats an, um weiße Seitenränder zu vermeiden.

**Endformat**

**Umschlag: 305 x 210 mm**

**Innenseiten: 296 x 210 mm**

**Gefalztes Endformat: 148 x 210 mm**

Auf dieses Format werden Ihre Druckdaten zugeschnitten.

**Sicherheitsabstand: 3 mm**

(auf allen Seiten)

Dieser wird vom Endformat aus gemessen und verhindert unerwünschten Anschnitt Ihrer Texte und Informationen während der Produktion.

**Falzzlinien**

Hier befinden sich die Falzpositionen in Ihrem Produkt.

**5 Tipps zur fehlerfreien Gestaltung Ihrer Druckdaten**

**Allgemein**

Hintergrundbilder, Farben, Verläufe und Grafiken sollten unbedingt bis an den Rand des Datenformats angelegt werden, da produktionstechnisch kleinere Toleranzen beim Schneiden Ihres Druckproduktes auftreten können.

**Farbmodus**

Der Farbmodus Ihrer Druckdaten muss **CMYK** sein, da sonst nach dem Druckvorgang ein (leicht) veränderter, optischer Gesamteindruck entstehen kann. (Daten im RGB-Farbmodus werden automatisch durch uns nach **CMYK** konvertiert.)

**Auflösung**

Die Auflösung von Bildgrafiken sollte mindestens **300 dpi** betragen. Achten Sie darauf, dass Sie für Ihre Druckvorlagen immer hochauflösende Bilder verwenden, da Ihr Druckprodukt andernfalls (leicht) pixelig wirken kann.

**Dateiformat**

Speichern Sie Ihr Dokument im PDF-Format ab. Achten Sie darauf, Schriften einzubetten und (soweit als möglich) Transparenzen zu reduzieren.

**Seiten(-reihenfolge)**

Bitte senden Sie uns Ihre Druckdaten, wie dargestellt, als Doppelseite mit Titel- und Rückseite inkl. Rückenbreite für den Umschlag und die Innenseiten als Doppelseiten fortlaufend in der angegebenen Seitenreihenfolge.