



## VORLAGE ZUR GESTALTUNG VON POLYSTYROLPLATTE

Tannenbaum-Form, 4/4-farbig

### Datenformat: (X + 10 mm) x (Y + 10 mm)

Das Format, in dem Ihre Druckdaten angelegt sein sollten. In diesem Format enthalten sind:

**5 mm Beschnitt.**

Bitte legen Sie randabfallende Objekte bis zum Rand des Beschnitts an, um weiße Seitenränder zu vermeiden. Die Beschnittzugabe wird während der Produktion von uns entfernt.

### Cutkontur (Freie Stanzform)

**Endformat: X x Y mm**

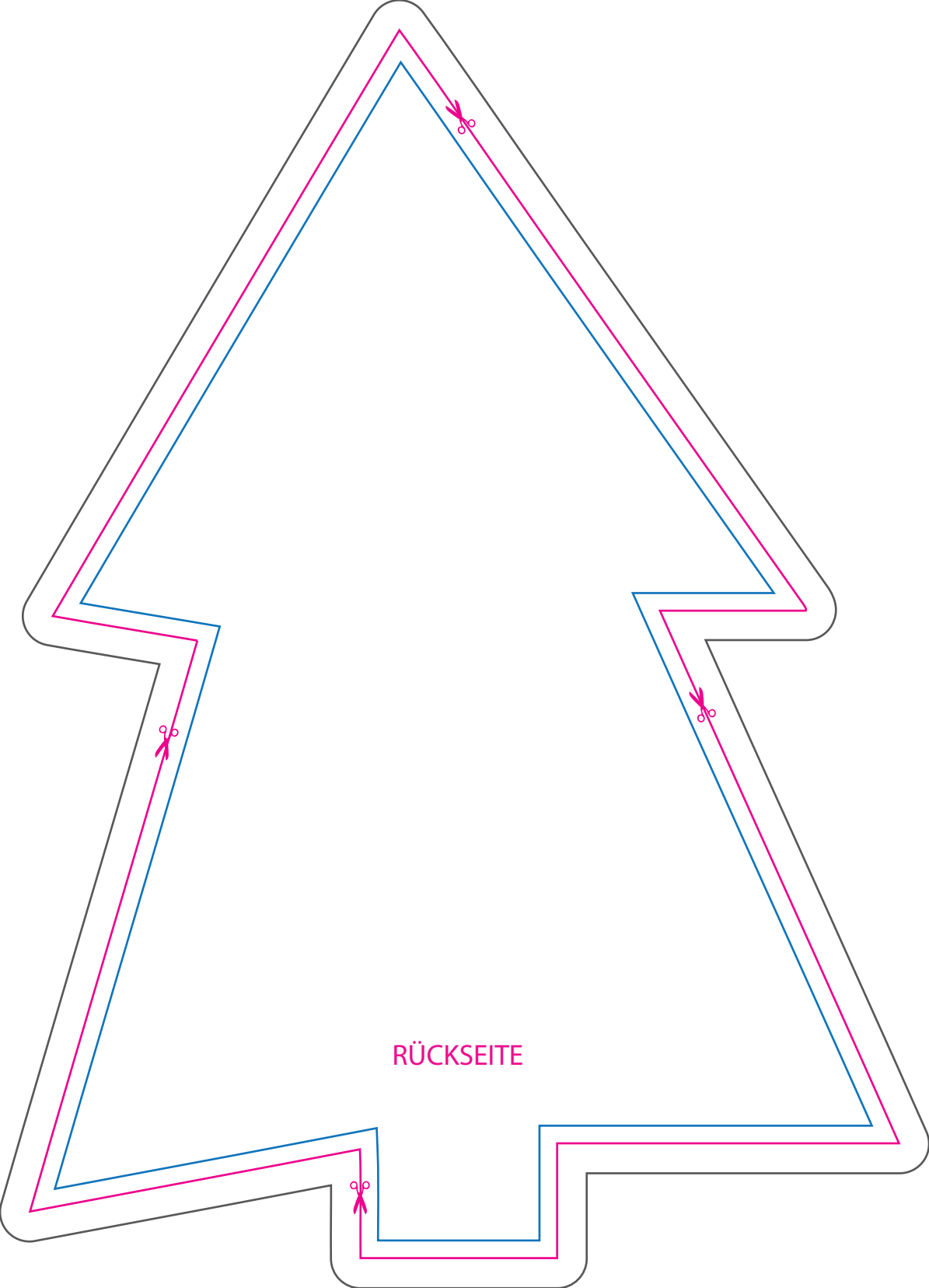
Auf dieses Format werden Ihre Druckdaten zugeschnitten.

### Sicherheitsabstand: 3 mm (auf allen Seiten)

Dieser wird vom Endformat aus gemessen und verhindert unerwünschten Anschnitt Ihrer Texte und Informationen während der Produktion.

VORDERSEITE

Druckerei: **Wir**machen**Druk**



RÜCKSEITE