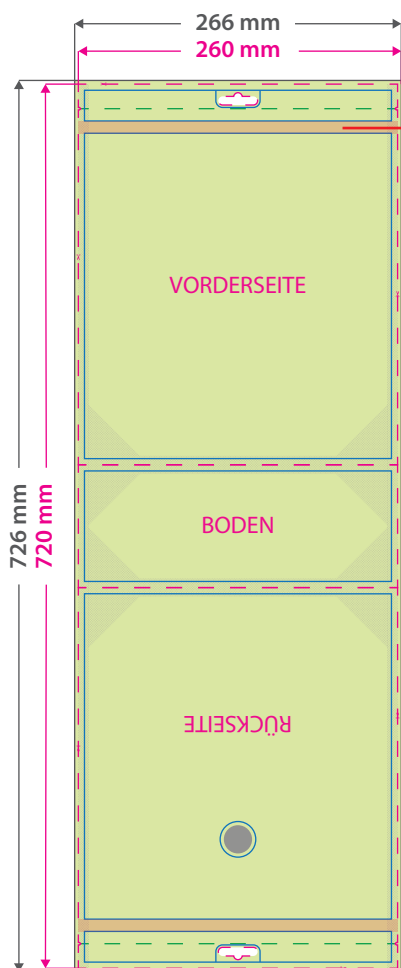




### Standbodenbeutel

Recyclbarer Folien, individueller Boden, mit Ventil, 26 x 31 x 10 cm, 4-farbig

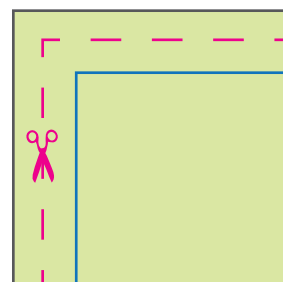


#### Hinweis:

Bei optionaler Buchung des Zippers, wird dieser im hier markierten Bereich angebracht. Bitte legen Sie hier keine wichtigen Informationen an.

#### Hinweise zur Druckdatenerstellung:

- Die graue Musterung kennzeichnet den Schweißbereich. Dieser ist bedruckbar.
- Weißdruck: Weiß ist bei entsprechender Bestellung vollflächig oder partiell druckbar. Wenn Sie Weiß als Druckfarbe verwenden, benennen Sie diese Volltonfarbe bitte mit "White" und legen Sie diese zur Ansicht in CMYK 100/0/0/0 an.



#### Datenformat: 266 x 726 mm

Das Format, in dem Ihre Druckdaten angelegt sein sollten. In diesem Format enthalten sind: **3 mm Beschnitt**.

Bitte legen Sie randabfallende Objekte bis zum Rand des Beschnitts an, um weiße Seitenränder zu vermeiden. Die Beschnittzugabe wird während der Produktion von uns entfernt.

#### Endformat: 260 x 720 mm

Auf dieses Format werden Ihre Druckdaten zugeschnitten.

#### Sicherheitsabstand: 5 mm

Dieser wird vom Endformat aus gemessen und verhindert unerwünschten Anschnitt Ihrer Texte und Informationen während der Produktion.

#### Aufreißhilfe

Ventil



## 4 Tipps zur fehlerfreien Gestaltung Ihrer Druckdaten

### Allgemein

Hintergrundbilder, Farben, Verläufe und Grafiken sollten unbedingt bis an den Rand des Datenformats angelegt werden, da produktionstechnisch kleinere Toleranzen beim Schneiden Ihres Druckproduktes auftreten können.

### Farbmodus

Der Farbmodus Ihrer Druckdaten muss **CMYK** sein, da sonst nach dem Druckvorgang ein (leicht) veränderter, optischer Gesamteindruck entstehen kann. (Daten im RGB-Farbmodus werden automatisch durch uns nach **CMYK** konvertiert.)

### Auflösung

Die Auflösung von Bildgrafiken sollte mindestens **300 dpi** betragen. Achten Sie darauf, dass Sie für Ihre Druckvorlagen immer hochauflösende Bilder verwenden, da Ihr Druckprodukt andernfalls (leicht) pixelig wirken kann.

### Dateiformat

Speichern Sie Ihr Dokument im PDF-Format ab. Achten Sie darauf, Schriften einzubetten und (soweit als möglich) Transparenzen zu reduzieren.