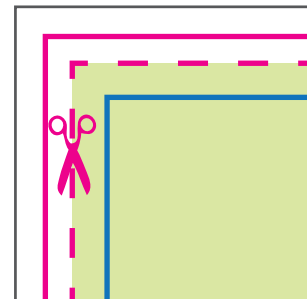


Bitte beachten Sie:

- nach Einbau der Scheibe in die Wallbox ist ausschließlich der Bereich innerhalb des Sicherheitsabstands sichtbar.
- in der Variante mit hinterleuchtetem Statusbalken (Energy Control) wird dieser Bereich in Ihrer Grafik durch uns entfernt.
- Aufgrund der Komplexität empfehlen wir Ihnen die Druckvorlage als Schablone zu nutzen. Bevor Sie uns Ihre Datei zusenden, muss diese Schablone jedoch wieder entfernt werden.



Datenformat: 322 x 306 mm

Das Format, in dem Ihre Druckdaten angelegt sein sollten.

Bitte legen Sie randabfallende Objekte immer **3 mm** größer an, um weiße Seitenränder zu vermeiden. Dieser Beschnitt wird während der Produktion von uns entfernt.

Endformat: 316 x 300 mm

In diesem Format erhalten Sie Ihr fertiges Druckprodukt.

Sicherheitsabstand = sichtbarer Bereich ca. 264 x 288 mm

Dieser verhindert unerwünschten Anschnitt Ihrer Grafik nach Einbau

4 Tipps zur fehlerfreien Gestaltung Ihrer Druckdaten

Allgemein

Hintergrundbilder, Farben, Verläufe und Grafiken sollten unbedingt bis an den Rand des Datenformats angelegt werden, da produktionstechnisch kleinere Toleranzen beim Schneiden Ihres Druckproduktes auftreten können.

Farbmodus

Der Farbmodus Ihrer Druckdaten muss **CMYK** sein, da sonst nach dem Druckvorgang ein (leicht) veränderter, optischer Gesamteindruck entstehen kann. (Daten im RGB-Farbmodus werden automatisch durch uns nach **CMYK** konvertiert.)

Auflösung

Die Auflösung von Bildgrafiken sollte mindestens **300 dpi** betragen. Achten Sie darauf, dass Sie für Ihre Druckvorlagen immer hochauflösende Bilder verwenden, da Ihr Druckprodukt andernfalls (leicht) pixelig wirken kann.

Dateiformat

Speichern Sie Ihr Dokument im PDF-Format ab. Achten Sie darauf, Schriften einzubetten und (soweit als möglich) Transparenzen zu reduzieren.