

VORLAGE ZUR GESTALTUNG EINER WIEDERABLÖSBAREN FENSTERDEKORFOLIE BLOCKOUT

in Frei-Form (eine Stanzform), 4/4-farbig

Datenformat:

XXX (+10 mm) x XXX (+ 10 mm)

Das Format, in dem Ihre Druckdaten angelegt sein sollten. In diesem Format enthalten sind:
5 mm Beschnitt.

Bitte legen Sie randabfallende Objekte bis zum Rand des Beschnitts an, um weiße Seitenränder zu vermeiden. Die Beschnittzugabe wird während der Produktion von uns entfernt.

Endformat: XXX x XXX mm

Auf dieses Format werden Ihre Druckdaten zugeschnitten.

Sicherheitsabstand: 3 mm (auf allen Seiten)

Dieser wird vom Endformat aus gemessen und verhindert unerwünschten Anschnitt Ihrer Texte und Informationen während der Produktion.

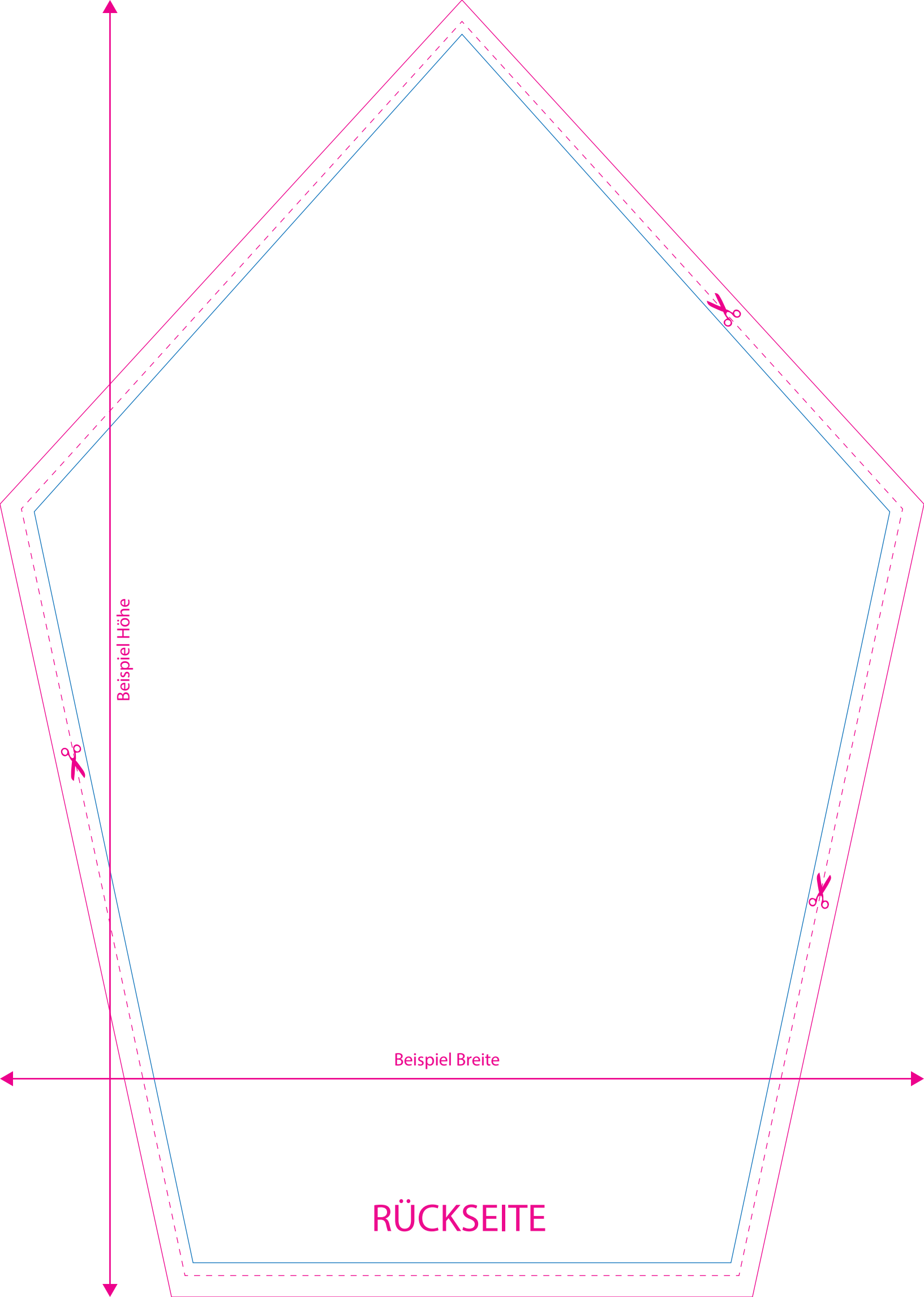
Hinweise zur Druckdatenerstellung:

- Die Vorderseite wird verklebt und ist von außen lesbar.
- Die Rückseite ist von innen lesbar
- Die gezeigte Form ist ein Beispiel
- Für den Konturschnitt benötigen wir von Ihnen in der pdf-Druckdatei eine vektorisierte Konturlinie. Bitte färben Sie diese Linie mit einer Sonderfarbe ein, die Sie cutkontur nennen und welche aus 100 Prozent Magenta besteht.

Beispiel Höhe

Beispiel Breite

VORDERSEITE



Beispiel Höhe

Beispiel Breite

RÜCKSEITE