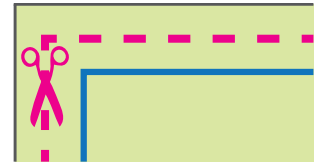
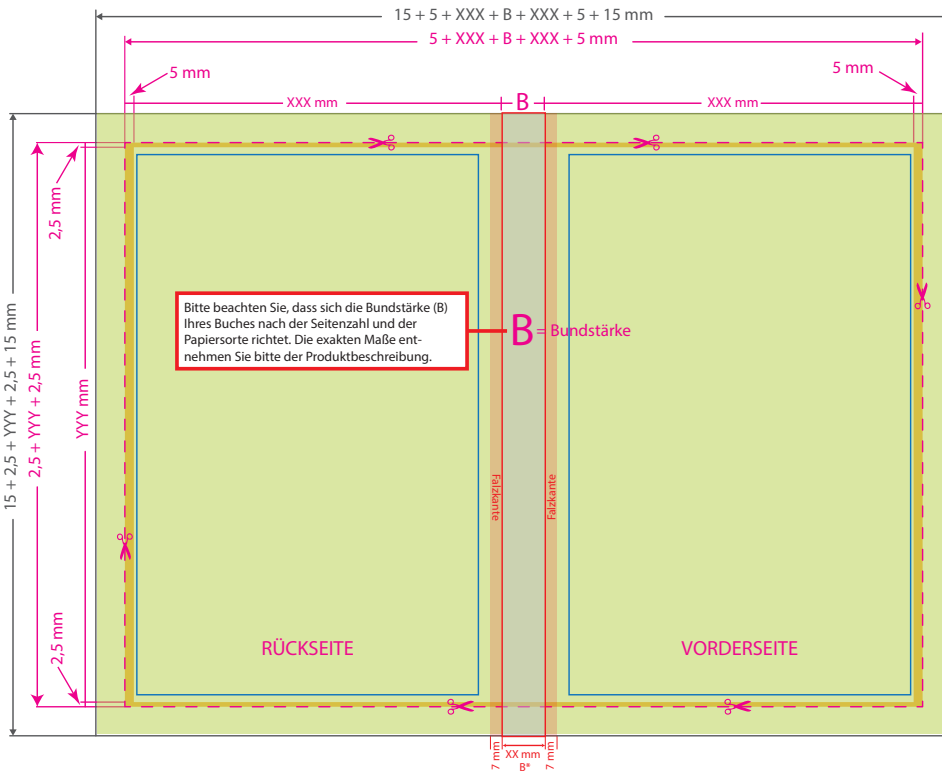




Bücher mit Hardcover (Umschlag)
Freies Format



Datenformat

Umschlag: $(XXX \times 2 + 40 + B) \times (YYY + 35)$ mm
Das Format, in dem Ihre Druckdaten angelegt sein sollten. In diesem Format enthalten sind:
15 mm Beschnitt + Überstand

Dieser Beschnitt wird während der Produktion nach innen geklappt und verklebt.

Bitte legen Sie Hintergründe und randabfallende Objekte immer bis an den Rand Ihres Datenformats an, um weiße Seitenränder zu vermeiden.

XXX = Endformat Breite Innenseiten

YYY = Endformat Höhe Innenseiten

B = Bundstärke (Breite des Buchrückens)

Endformat

Umschlag: $(XXX \times 2 + 10 + B) \times (YYY + 5)$ mm
In diesem Format erhalten Sie Ihr fertiges Druckprodukt.

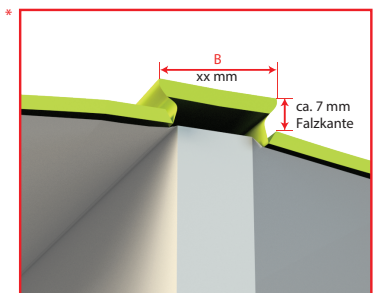
Sicherheitsabstand: 5 mm

Wichtige Texte und Bilder sollten sie wegen Schneidetoleranzen mindestens 5 mm vom Endformat entfernt anlegen.

Überstand:

Zusätzlicher von Außen sichtbarer Bereich, wird addiert zum Innenseitenformat:
2,5 mm oben/unten und 5 mm rechts/links

Bitte beachten Sie, dass der Umschlag hier ca. 7 mm mit der ersten und letzten Inhaltsseite verklebt wird. Wichtige Texte und Objekte sollten nicht in diesem Bereich platziert werden.



5 Tipps zur fehlerfreien Gestaltung Ihrer Druckdaten

Allgemein

Hintergrundbilder, Farben, Verläufe und Grafiken sollten unbedingt bis an den Rand des Datenformats angelegt werden, da produktionstechnisch kleinere Toleranzen beim Schneiden Ihres Druckproduktes auftreten können.

Farbmodus

Der Farbmodus Ihrer Druckdaten muss CMYK sein, da sonst nach dem Druckvorgang ein (leicht) veränderter, optischer Gesamteindruck entstehen kann. (Daten im RGB-Farbmodus werden automatisch durch uns nach CMYK konvertiert.)

Auflösung

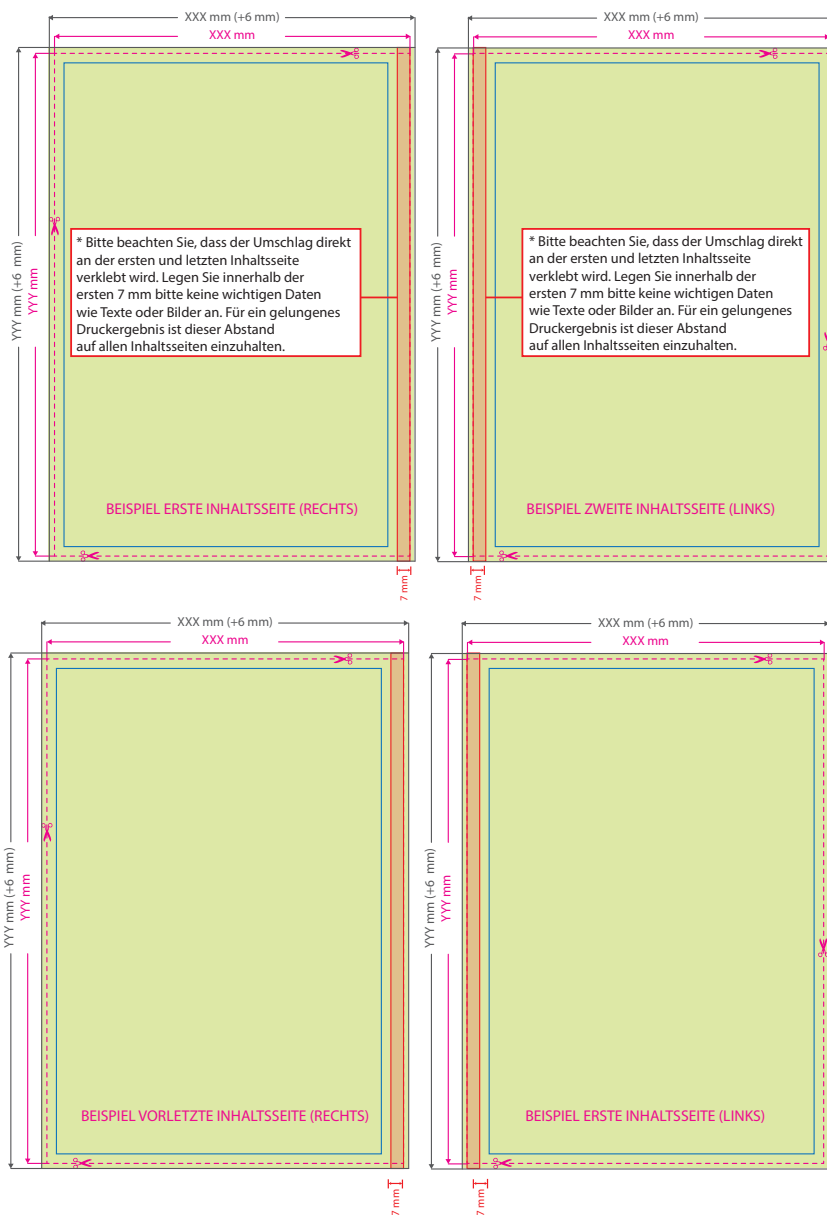
Die Auflösung von Bildgrafiken sollte mindestens 300 dpi betragen. Achten Sie darauf, dass Sie für Ihre Druckvorlagen immer hochauflösende Bilder verwenden, da Ihr Druckprodukt andernfalls (leicht) pixelig wirken kann.

Dateiformat

Speichern Sie Ihr Dokument im PDF-Format ab. Achten Sie darauf, Schriften einzubetten und (soweit als möglich) Transparenzen zu reduzieren.

Seiten(-reihenfolge)

Senden Sie mehrseitige Dokumente chronologisch in korrekter Reihenfolge als eine einzige PDF-Datei oder benennen Sie Einzeldokumente entsprechend mit fortlaufenden Seitennummern.



Datenformat: XXX (+6 mm) x YYY mm (+6 mm)
Das Format, in dem Ihre Druckdaten angelegt sein sollten. In diesem Format enthalten sind: 3 mm Beschnitt.

Bitte legen Sie randabfallende Objekte bis zum Rand des Beschnitts an, um weiße Seitenränder zu vermeiden. Die Beschnittzugabe wird während der Produktion von uns entfernt.

Endformat: XXX x YYY mm
Auf dieses Format werden Ihre Druckdaten zugeschnitten.

Sicherheitsabstand: 5 mm
Wichtige Texte und Bilder sollten sie wegen Schneidetoleranzen mindestens 5 mm vom Endformat entfernt anlegen.

5 Tipps zur fehlerfreien Gestaltung Ihrer Druckdaten

- Allgemein** Hintergrundbilder, Farben, Verläufe und Grafiken sollten unbedingt bis an den Rand des Datenformats angelegt werden, da produktionstechnisch kleinere Toleranzen beim Schneiden Ihres Druckproduktes auftreten können.
- Farbmodus** Der Farbmodus Ihrer Druckdaten muss CMYK sein, da sonst nach dem Druckvorgang ein (leicht) veränderter, optischer Gesamteindruck entstehen kann. (Daten im RGB-Farbmodus werden automatisch durch uns nach CMYK konvertiert.)
- Auflösung** Die Auflösung von Bildgrafiken sollte mindestens 300 dpi betragen. Achten Sie darauf, dass Sie für Ihre Druckvorlagen immer hochauflösende Bilder verwenden, da Ihr Druckprodukt andernfalls (leicht) pixelig wirken kann.
- Dateiformat** Speichern Sie Ihr Dokument im PDF-Format ab. Achten Sie darauf, Schriften einzubetten und (soweit als möglich) Transparenzen zu reduzieren.
- Seiten(-reihenfolge)** Senden Sie mehrseitige Dokumente chronologisch in korrekter Reihenfolge als eine einzige PDF-Datei oder benennen Sie Einzeldokumente entsprechend mit fortlaufenden Seitennummern.