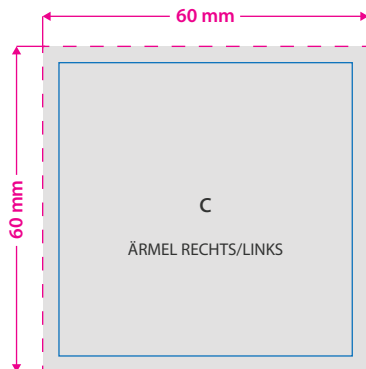
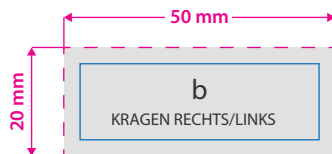
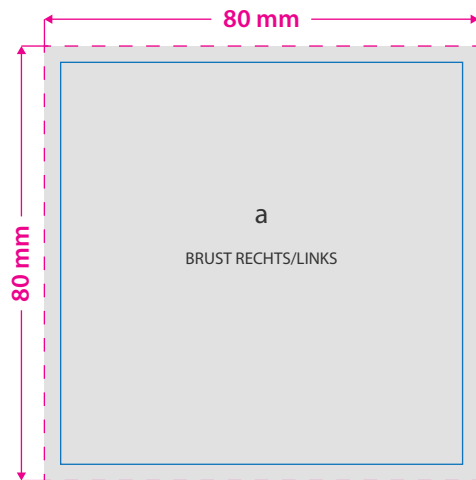


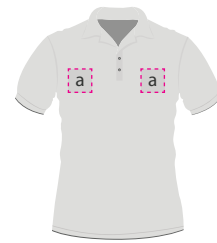
Poloshirt

Damen, Stick



Hinweise zur Druckdatenerstellung: Stick

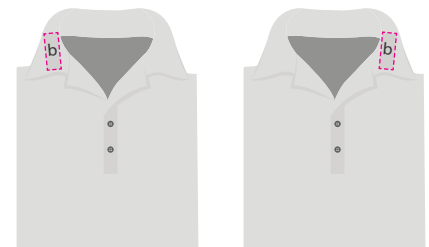
- Bitte verwenden Sie maximal 12 Volltonfarben ausschließlich aus PANTONE C (Solid Coated) oder HKS.
- Alle Volltonfarben müssen in 100 % Vollton angelegt und entsprechend bezeichnet sein (z. B. PANTONE 109 C, HKS 13 usw.).
- Auch Weiß ist eine eigenständige Farbe. Wenn Sie Weiß als Druckfarbe verwenden, benennen Sie diese Volltonfarbe bitte mit „weiss“ und legen Sie sie zur Ansicht in CMYK 100/0/0/0 an.
- Nutzen Sie ausschließlich Vektorgrafiken (keine Bilder/Fotos).
- Legen Sie keine Transparenzen, Farbraster, Verläufe, Rastergrafiken oder Halbtonwerte an.
- Für Schmuckfarben wie Gold, Silber, Glitzer oder andere stellen Sie bitte eine Sonderanfrage – diese sind standardmäßig nicht verfügbar.
- Mindeststrichstärke: 6 pt bzw. 2 mm.
- empfohlene Schriftgröße: 20 pt bzw. 7 mm (Kleinbuchstabenhöhe)
- Verwenden Sie am besten serifenlose Schriften (z. B. Arial), vor allem bei kleinen Schriftgrößen.
- Alle Schriften müssen eingebettet oder in Pfade umgewandelt sein.



Bitte beachten: der Druck erfolgt nach Sichtweise.

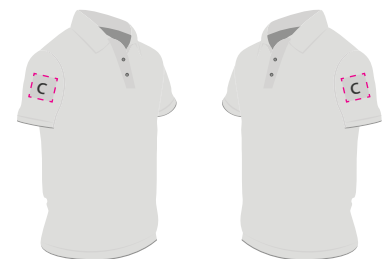
Endformat: 80 x 80 mm
(maximale Druckfläche Brust)

In diesem Format erhalten Sie Ihr fertiges Druckprodukt.



Endformat: 50 x 20 mm
(maximale Druckfläche Kragen)

In diesem Format erhalten Sie Ihr fertiges Druckprodukt.



Endformat: 60 x 60 mm
(maximale Druckfläche Ärmel)

In diesem Format erhalten Sie Ihr fertiges Druckprodukt.

Sicherheitsabstand: 3 mm
(auf allen Seiten)

Dieser wird vom Endformat aus gemessen und verhindert unerwünschten Anschnitt Ihrer Texte und Informationen während der Produktion.

3 Tipps zur fehlerfreien Gestaltung Ihrer Druckdaten

Farbmodus

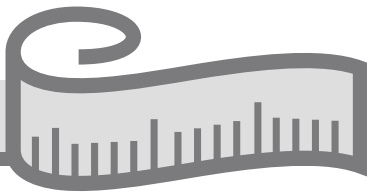
Bitte verwenden Sie maximal 8 Volltonfarben aus PANTONE C (Solid Coated) oder HKS; kein CMYK, RGB oder andere Volltonfarben. Wenn Sie Weiß als Druckfarbe verwenden, benennen Sie diese Volltonfarbe bitte mit „weiss“ und legen Sie sie zur Ansicht in CMYK 100/0/0/0 an.

Auflösung

Liefern Sie Ihre Daten bitte ausschließlich als Vektorgrafiken (keine Bilder/Fotos) Legen Sie keine Transparenzen, Farbraster, Verläufe, Schatten oder Halbtonwerte an.

Dateiformat

Speichern Sie Ihr Dokument im PDF-Format ab. Achten Sie darauf, Schriften einzubetten oder in Pfade umzuwandeln.



Poloshirts, Basic:

Fruit of the Loom, PREMIUM POLO



GRÖSSENTABELLE DAMEN

	XS	S	M	L	XL	XXL
BREITE*	42	44,5	47	49,5	52	54,5
LÄNGE*	61	62	63	64	65	66
TOLERANZ*	2	2	2	2	2	2

*Angaben in cm

TEXTILFARBWAHL

- White
- Black
- Heather Grey
- Navy
- Royal Blue
- Sky Blue
- Lime
- Sunflower
- Burgundy
- Red
- Fuchsia
- Bottle Green

- ca. Pantone Pro Black C
- ca. Pantone 428 C
- ca. Pantone 2767 C
- ca. Pantone 293 C
- ca. Pantone 283 C
- ca. Pantone 360 C
- ca. Pantone 123 C
- ca. Pantone 209 C
- ca. Pantone 186 C
- ca. Pantone 205 C
- ca. Pantone 553 C

MATERIAL

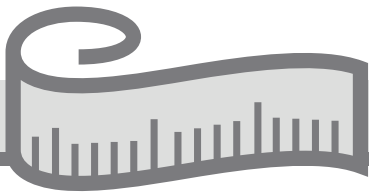
100 % Baumwolle,
(graumeliert: 97 % Baumwolle, 3 % Polyester)

180 g/m² farbige Poloshirts

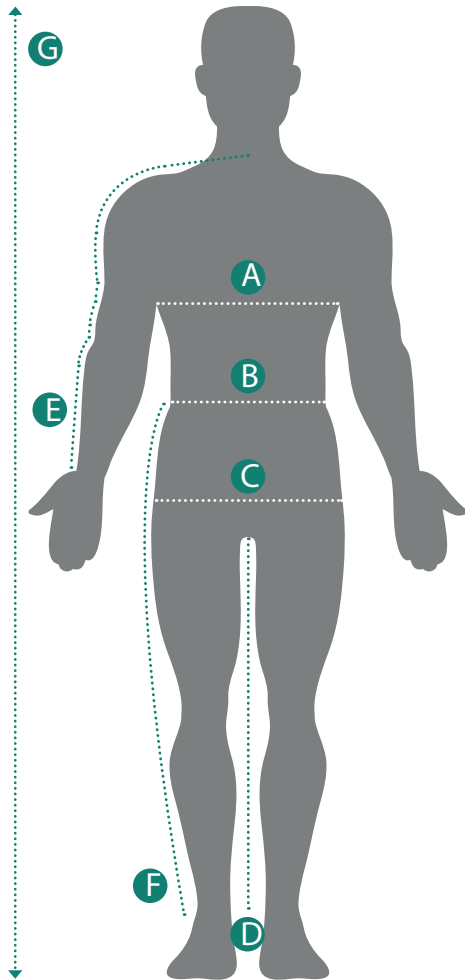
170 g/m² weisse Poloshirts

2er-Knopfleiste mit Ton-in-Ton Knöpfen
Rippstrickbündchen am Ärmelabschluss

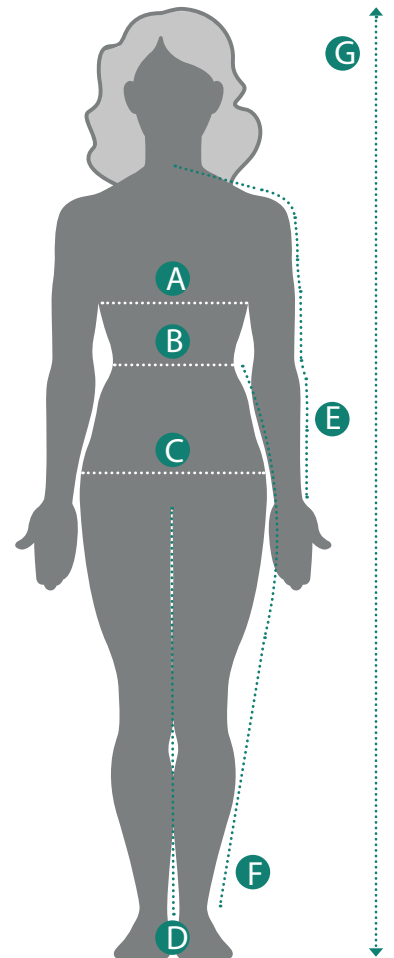




Richtig wichtig: Genau messen!



- A Brustumfang:**
unterhalb der Achseln, an der breitesten Stelle des Oberkörpers
- B Taillenumfang:**
direkt über dem Bauchnabel
- C Hüftumfang:**
an der stärksten Stelle des Pos
- D Schrittlänge:**
an der Innenseite des Beins, vom Schritt bis zum Knöchel
- E Armlänge:**
von der Mitte des Rückens (Halswirbel) über Schulterspitze mit leicht angewinkeltem Arm bis zum Handgelenk
- F Beinlänge:**
an der Seite des Beins, von der Taille über die Hüfte bis knapp unter den Knöchel
- G Körperlänge:**
vom Kopfscheitel bis zur Fussunterseite der Körpergröße



- H Kleidungslänge:**
ausgehend vom höchsten Punkt der Schulter bis zum unteren Rand des Bündchens